

NOVAS BOSSAS

Roberto Menescal e
Paulo César Feital

♩ = 90

C_9^6

$\text{C}\sharp^\circ$



1

A - mi - go, me diz que per - fu - me Es - tra - nho é es -
-nho é que eu an - do Con - ten - te nes - ses tem -

D m7(9)

$\text{C}\sharp^\circ$

D m7(9)

$\text{G}_4^7(9)$

G7(9)



4

-se que-ro la no ar? Fra - gân - cia de sam - ba, de bos - sa, de po - e -
-pos de tan - to cho - rar Quem sa - be es - sa al - ma da gen - te pos - sa trans -

C°

CM7

G m7

C7(9)



8

-ti - zar É o chei - ro da al - ma do po - vo Que li - be -
-por tar A al - ma do tem - po pre - sen - te Des - ses tem -

FM7

$\text{F}\sharp^\circ$

Em7



12

-ra a e - mo - ção po - pu - lar A - mi - go tô com vo - cé -
-pos de tan - to cho - rar

A7(b13)

D7(9)

G7(b13)

$\text{F}\sharp^\circ$



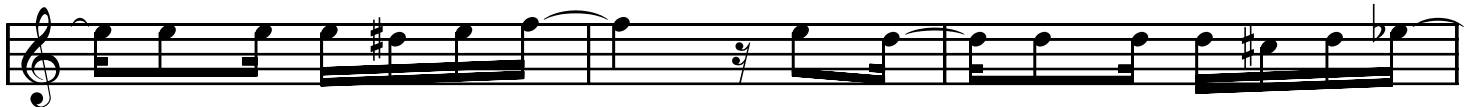
15

tem no - va bos - sa no ar Es - tra - Pro tem -

Em7

A7(b13)

D7(9)



19

-po de se es - pe - ran - çar Com o po - vo da gen - te a can - tar

G7(b13)

CM7(9)

Bm7(b5)

E7(b13)



22

Do - lo - res, A - gos - ti - nho, Lu - ís E -

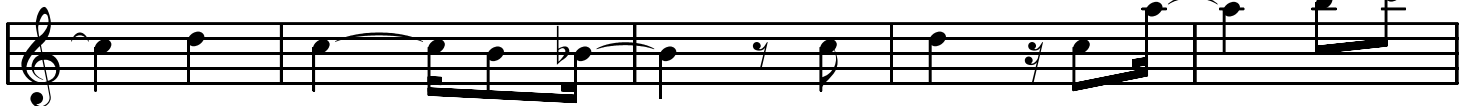
Am7

D7(9)

G m7

C7(9)

FM7

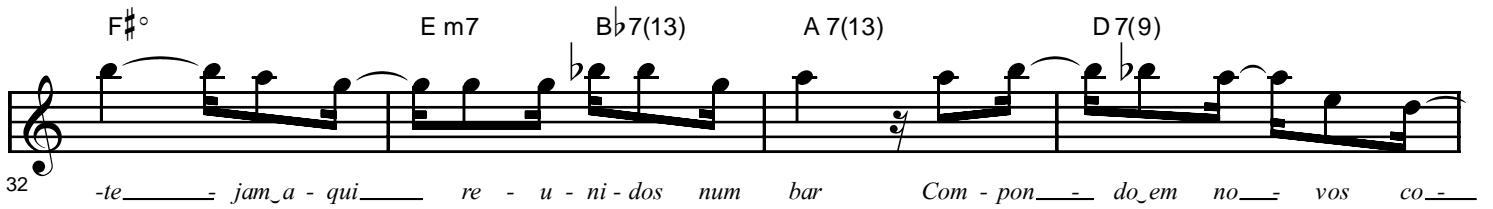


27

-ça, E lis, Meu Deus, quem viu? Tal - vez já es -

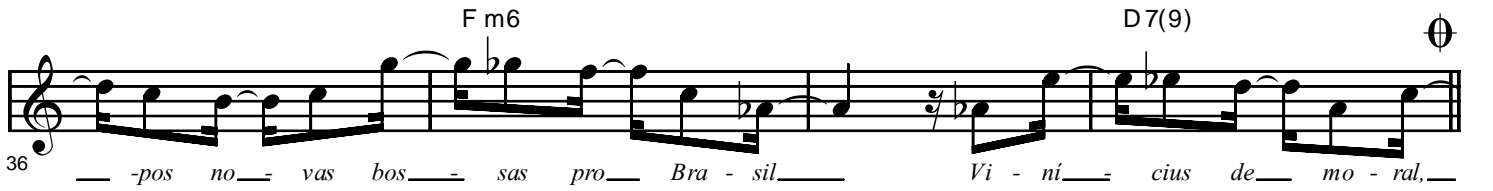
Novas bossas pg. 2

F#°
E m7
Bb7(13)
A 7(13)
D7(9)



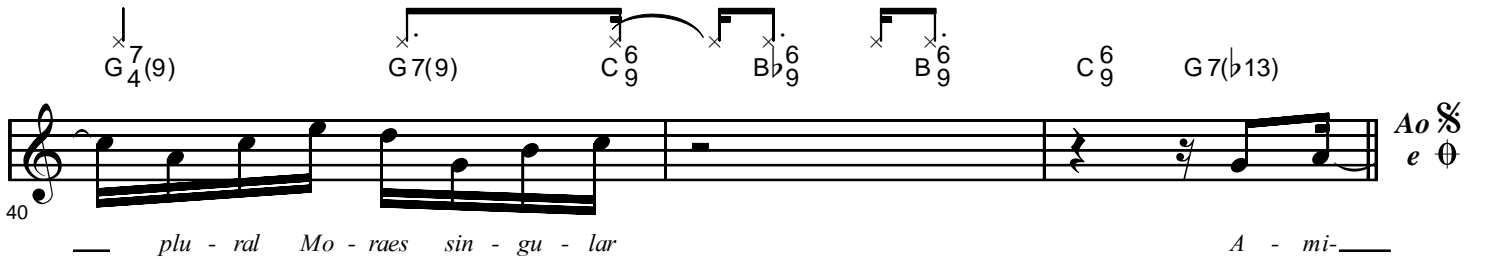
32 -te - jam_a - qui re - u - ni - dos num bar Com - pon - do_em no - vos co -

F m6
D7(9)



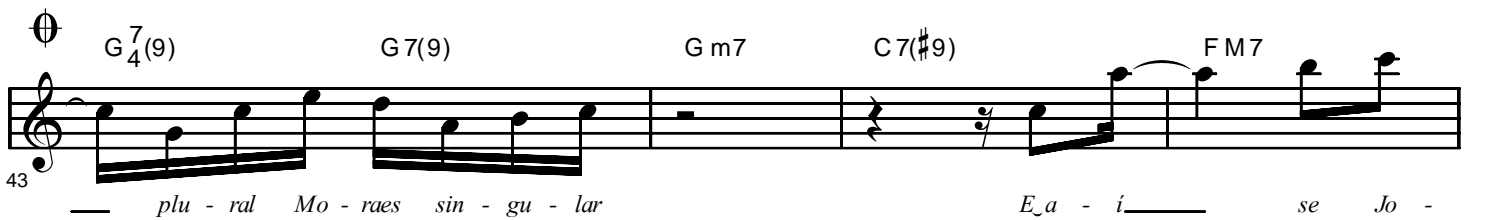
36 -pos no - vas bos - sas pro - Bra - sil Vi - ní - cius de - mo - ral,

G 7(9)
G 7(9)
C 6_9
Bb 6_9
B 6_9
C 6_9
G 7(b13)
Ao $\frac{8}{\theta}$
e θ



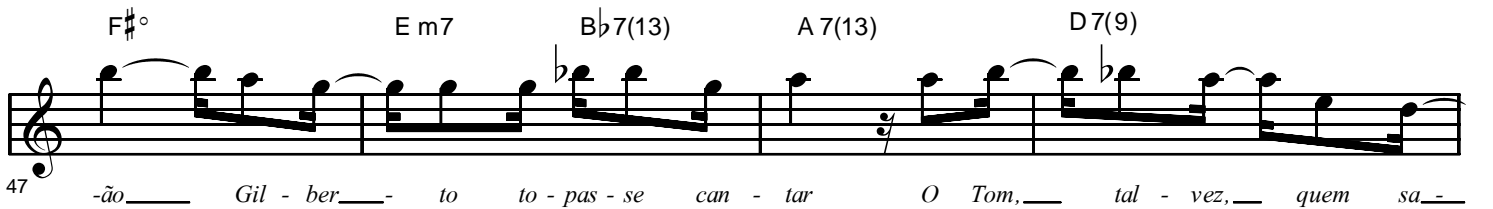
40 plu - ral Mo - raes sin - gu - lar A - mi -

G 7(9)
G 7(9)
G m7
C 7(#9)
F M 7



43 plu - ral Mo - raes sin - gu - lar E_a - i - se Jo -

F#°
E m7
Bb7(13)
A 7(13)
D7(9)



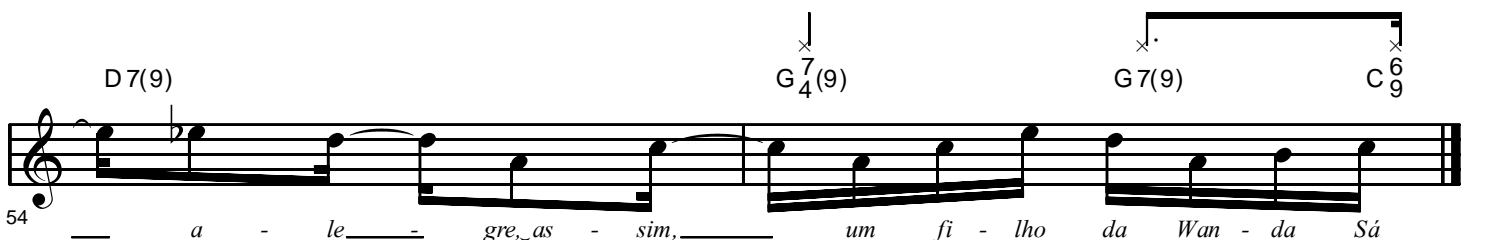
47 -ão Gil - ber - to to - pas - se can - tar O Tom, tal - vez, quem sa -

F m6



51 -be, re - tor - nas - se_um sa - bi - á Ou -

D 7(9)
G 7(9)
G 7(9)
C 6_9



54 a - le - gre, as - sim, um fi - lho da Wan - da Sá